

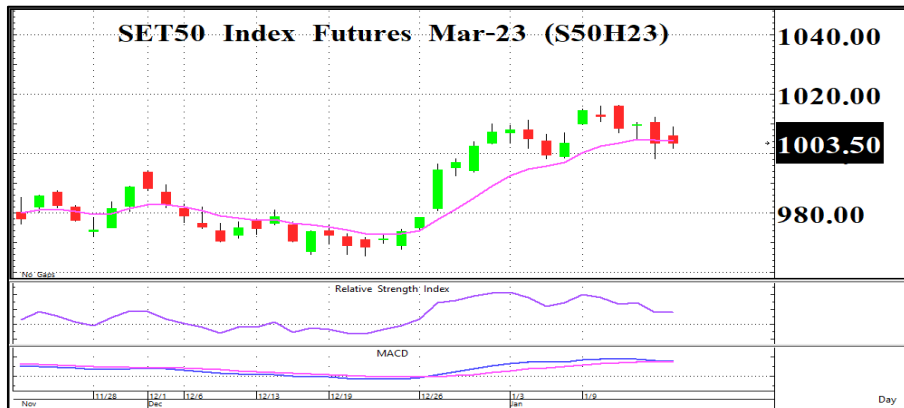
S50H23
GOM23

Close: 16-01-23
Close: 16-01-23

-0.10/ -0.01%
+12.20/ +0.62%

cts 185,124
cts 7.781

ย่อตัว เปิด LONG



มุมมองต่อ SET50 Futures: มุมมองเป็นกลาง ภาวะตลาดขาดปัจจัยใหม่กระตุ้นการลงทุน โดยแม้ Fund flow ต่างชาติจะเป็นแรงหนุนต่อเนื่องตามคาดการณ์เศรษฐกิจไทยเติบโตขึ้นรวมถึง FED ชะลอการขึ้นอัตราดอกเบี้ยหลังตัวเลขเงินเฟ้อสหรัฐอ่อนตัวลง อย่างไรก็ตามการ Preview งบประมาณปี 2565 ของหุ้นรายตัวรวมถึงแรงขายตามสัญญาณเทคนิคจะกดดันให้ดัชนีผันผวน

กลยุทธ์ : เปิด LONG ช่วงย่อ / Cut loss 998

คำแนะนำวันนี้

S50H23 : เปิด LONG ช่วงย่อ

- 🌟 แนวรับ 1,000
- 🌟 แนวต้าน 1,008 / 1,012
- 🌟 Cut loss 998

GOH23 : เปิด LONG เล่นสั้น

- 🌟 แนวรับ 1,925 / 1,910
- 🌟 แนวต้าน 1,950 / 1,960
- 🌟 Cut loss 1,900

BLOCK TRADE

MEGA : เปิด LONG

- 🌟 แนวรับ 49.00
- 🌟 แนวต้าน 51.00 / 53.00
- 🌟 Cut loss 48.00

TOP : เปิด LONG

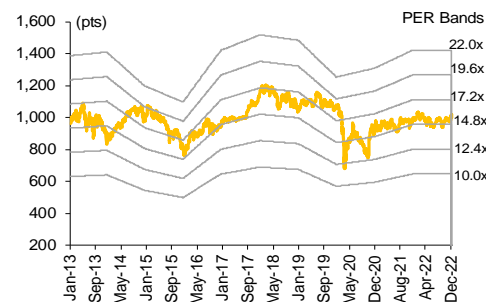
- 🌟 แนวรับ 55.75
- 🌟 แนวต้าน 57.00 / 58.50
- 🌟 Cut loss 55.00

สรุปตลาด TFEX

Most Active Contract	Settlement Price	Change	%Change	Volume	OI	Day to Settlement
S50H23	1,003.50	(0.10)	(0.01)	185,124	559,341	74
GF10G23	30,080.00	240.00	0.80	9,694	5,099	(138)
GOH23	1,938.10	12.10	0.63	38,149	27,030	74
GOM23	1,965.30	12.20	0.62	7,781	4,238	165
USDH23	32.75	0.02	0.06	37,931	140,828	74
BB3M23	98.03	0.01	0.01	-	-	157
TGB5M23	114.10	(0.05)	(0.04)	-	-	157
RSS3DM23	55.20	0.05	0.09	-	-	165
GUNKULH23	5.10	0.02	0.39	1,545	221,772	74

ที่มา: SETSMART, Bloomberg, Krungsri Securities

SET50 Index and PER Bands



ปริมาณซื้อขาย S50 Futures ตามกลุ่มนักลงทุน

(Contracts)	16-Jan	wtd	mtd	qtd
Foreign				
Buy	73,874	73,874	748,299	748,299
Sell	71,402	71,402	765,057	765,057
Net	2,472	2,472	(16,758)	(16,758)
Institution				
Buy	34,719	34,719	337,415	337,415
Sell	34,577	34,577	336,034	336,034
Net	142	142	1,381	1,381
Individual				
Buy	103,961	103,961	994,871	994,871
Sell	106,575	106,575	979,494	979,494
Net	(2,614)	(2,614)	15,377	15,377

มูลค่าซื้อขาย Single Stock Futures 10 อันดับ

Settle. Price	Chg	Chg	Volume	
(Bt)	(pts)	(%)	(Contract)	
PTTEPH23	167.00	2.00	1.21	1,995
ESSOH23	9.35	(0.05)	(0.53)	17,699
DTACM23	48.13	1.38	2.95	2,450
BCPH23	36.90	0.35	0.96	2,832
DELTAH23	845.28	13.27	1.59	118
BHH23	210.50	(3.22)	(1.51)	414
AOTH23	73.25	(0.25)	(0.34)	1,106
DTACH23	48.50	1.75	3.74	1,581
KCEH23	51.50	(0.31)	(0.60)	1,482
BBLH23	157.50	0.50	0.32	462

มูลค่าซื้อขาย Block Trade 10 อันดับ

Avg. Price	OI	Volume	Value	
(Bt)	(Contract)	(Contract)	(Btm)	
PTTEPH23	169.76	4,054	1,960	333
ESSOH23	9.33	38,324	17,500	163
DTACM23	48.41	6,556	2,450	119
BCPH23	38.38	4,032	2,700	104
BHH23	210.17	1,292	400	84
AOTH23	73.15	5,947	1,020	75
BCPM23	38.35	523	1,800	69
BBLH23	156.81	3,518	440	69
KCEH23	52.02	7,999	1,320	69
DTACH23	48.35	12,610	1,400	68

ชัยศ จิวางกูร

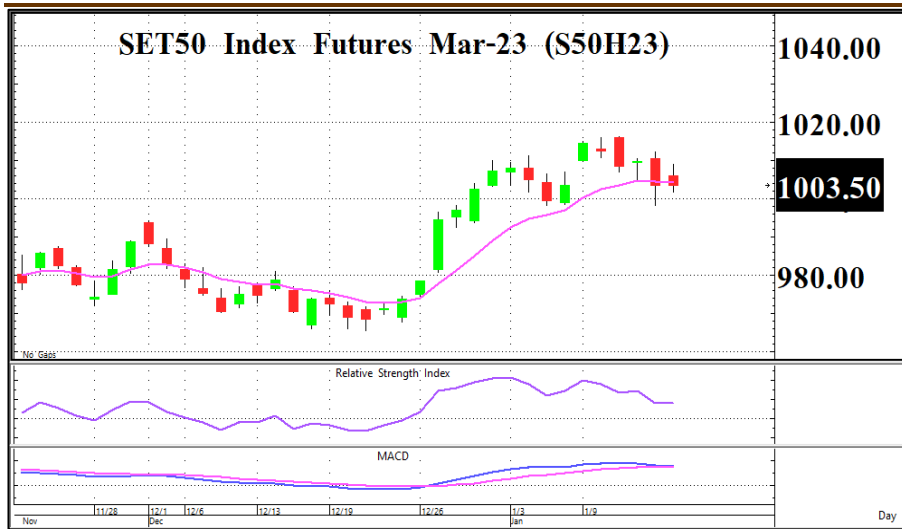
นักวิเคราะห์การลงทุนปัจจัยทางเทคนิค
+662 659 7000 ext 5006

อดิศักดิ์ พรหมบุญ

นักวิเคราะห์การลงทุนปัจจัยพื้นฐานด้านตลาดทุน
+662 659 7000 ext 5013

อาทิตย์ จันทร์สว่าง

นักวิเคราะห์การลงทุนปัจจัยพื้นฐานด้านหลักทรัพย์
+662 659 7000 ext 5005



S50H23

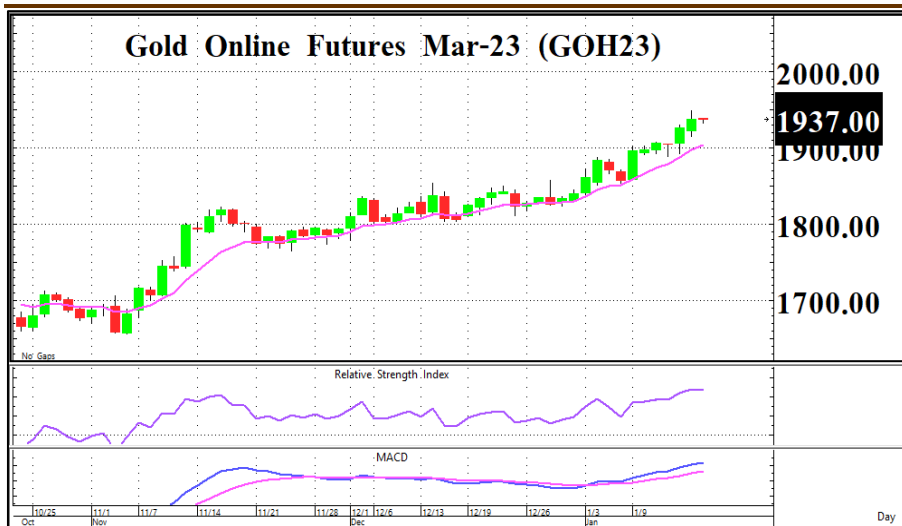
Close	1,003.50
Change	0.00
Open Interest	Ol. 559,341

เปิด LONG ช่วงย่อ

แนวรับ	1,000
แนวต้าน	1,008 / 1,012
Cut loss	998

กราฟ S50H23 แม้จะเป็นแนวโน้มขาขึ้นและปิดที่เส้น EMA 10 วัน อย่างไรก็ตามเครื่องมือ RSI + MACD มีสัญญาณอ่อนตัวลง เป็นลบซึ่งกดดันให้ภาวะตลาดผันผวน

Gold Futures



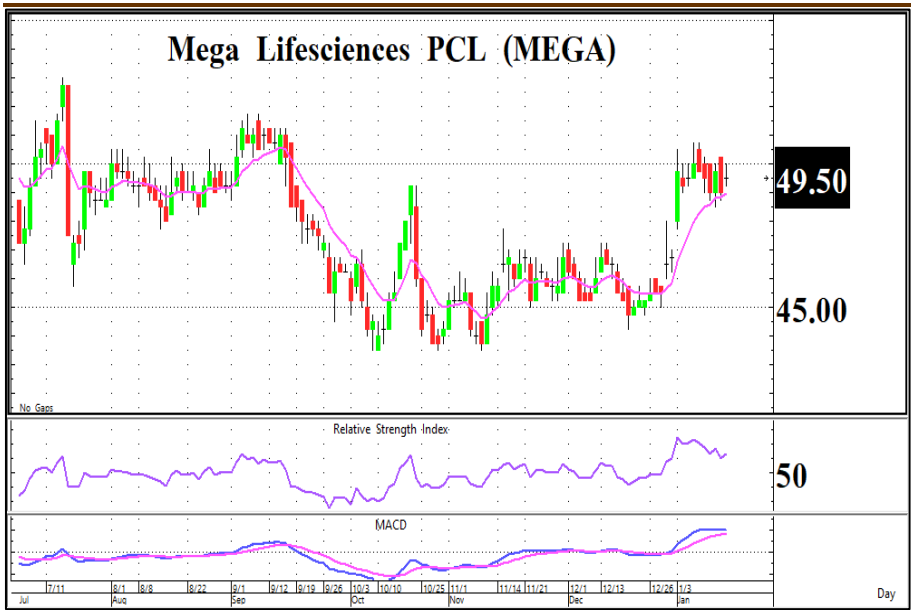
GOH23

Close	1,937.00
Change	-1.10
Open Interest	Ol. 27,030

เปิด LONG เล่นสั้น

แนวรับ	1,925 / 1,910
แนวต้าน	1,950 / 1,960
Cut loss	1,900

กราฟ GOH23 เป็นขาขึ้นและยกตัวเหนือเส้น EMA 10 วันต่อเนื่อง พร้อม MACD ซี่ขึ้นเป็นสัญญาณบวก อย่างไรก็ตาม RSI เข้าเขต Overbought กดดันให้ทองคำผันผวน



LONG

MEGA

Close 49.50

Open Interest 1,177

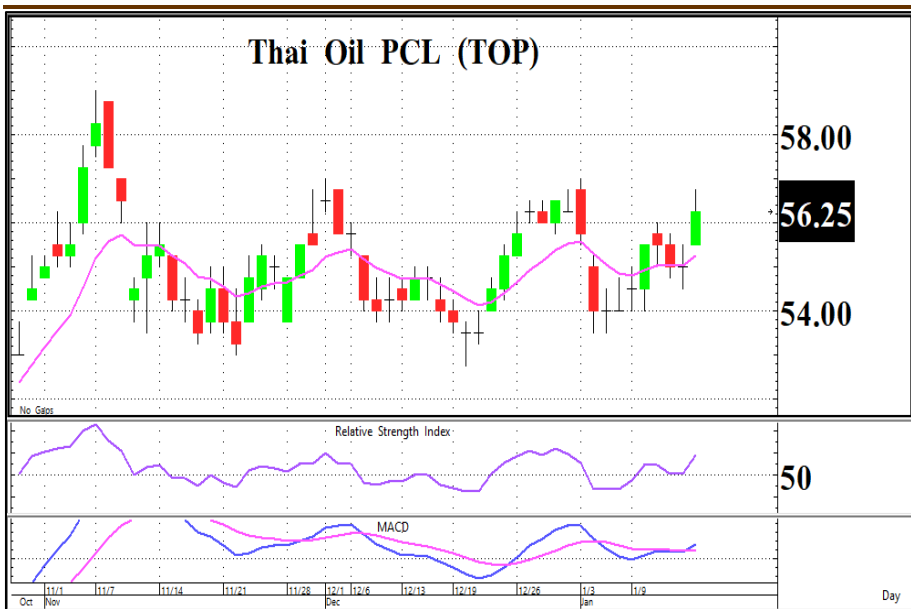
เปิด LONG

แนวรับ 49.00

แนวต้าน 51.00 / 53.00

Cut loss 48.00

กราฟเป็นช่วงกลับตัว W shape และราคาขึ้นเหนือเส้น EMA 10 วันได้ พร้อมกับเครื่องมือ MACD + RSI ซึ่ขึ้นสนับสนุนทิศทางเหิงบวก



LONG

TOP

Close 56.25

Open Interest 1,346

เปิด LONG

แนวรับ 55.75

แนวต้าน 57.00 / 58.50

Cut loss 55.00

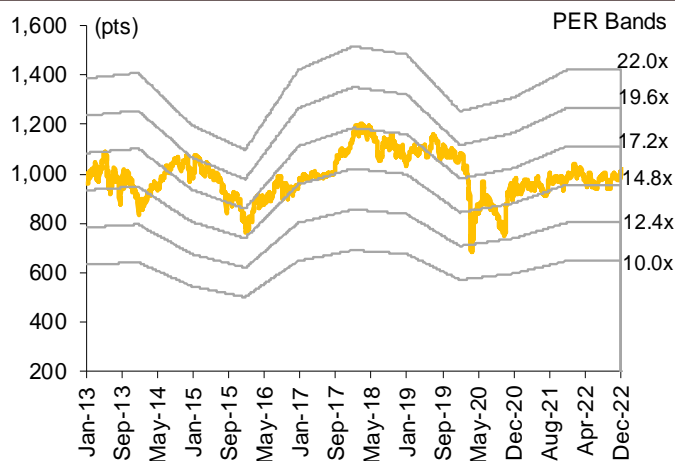
กราฟทำ Triple bottoms ก่อนจะดีดตัวขึ้นผ่านเส้น EMA 10 วันได้สำเร็จ พร้อมแรงส่งจากเครื่องมือ MACD + RSI ซึ่ขึ้นสนับสนุนทิศทาง

SET50 Index Futures

Contract Information

Contract Info	Unit	SET50	S50F23	S50G23	S50H23	S50M23	S50U23	S50Z23
Settlement Price	(pts)		1,006.70	1,004.70	1,003.50	1,000.10	995.20	995.30
Change	(%)	0.10	0.07	(0.03)	(0.01)	0.01	0.01	(0.01)
Last Price	(pts)	1,007.45	1,006.70	1,004.70	1,003.60	1,000.20	995.40	995.30
Basis	(pts)		(0.75)	(2.75)	(3.95)	(7.35)	(12.25)	(12.15)
Open Interest	(cts)		183	107	559,341	40,061	17,936	7,307
Day to Settlement	(days)		15	43	74	165	256	347
Last Trading Day			30-Jan-23	27-Feb-23	30-Mar-23	29-Jun-23	28-Sep-23	28-Dec-23
Theoretical Future Price	(pts)		1,007.90	1,004.65	1,000.09	997.07	991.79	995.80
Multiplier	(Bt/pt)		200	200	200	200	200	200

SET50 Index and PER Bands



SET50 EPS and PER Sensitivity Table

Forward	12M Blended Forward EPS				
	56	58	60	62	64
14.3	800	829	857	886	914
14.8	828	858	887	917	946
15.3	856	887	917	948	978
15.8	884	916	947	979	1,010
16.3	912	945	977	1,010	1,042
16.8	940	974	1,007	1,041	1,075
17.3	968	1,003	1,037	1,072	1,107
17.8	996	1,032	1,068	1,103	1,139
18.3	1,025	1,061	1,098	1,134	1,171
18.8	1,053	1,090	1,128	1,165	1,203
19.3	1,081	1,119	1,158	1,196	1,235

SET50 Index Futures Trading by Investor Type

(Contracts)	16-Jan	wtd	mtd	qtd
Foreign				
Buy	73,874	73,874	748,299	748,299
Sell	71,402	71,402	765,057	765,057
Net	2,472	2,472	(16,758)	(16,758)
Institutions				
Buy	34,719	34,719	337,415	337,415
Sell	34,577	34,577	336,034	336,034
Net	142	142	1,381	1,381
Individual				
Buy	103,961	103,961	994,871	994,871
Sell	106,575	106,575	979,494	979,494
Net	(2,614)	(2,614)	15,377	15,377

ที่มา: SETSMART, Bloomberg, Krungsri Securities

SET50 Index Futures Trading by Investor Type*

(Btm)	16-Jan	wtd	mtd	qtd
Foreign				
Buy	14,827	14,827	150,657	150,657
Sell	14,330	14,330	154,018	154,018
Net	496	496	(3,361)	(3,361)
Institutions				
Buy	6,968	6,968	67,917	67,917
Sell	6,940	6,940	67,637	67,637
Net	28	28	280	280
Individual				
Buy	20,865	20,865	200,216	200,216
Sell	21,390	21,390	197,135	197,135
Net	(525)	(525)	3,081	3,081

* Krungsri Securities Estimates

SET50 Index Options

SET50 Index Spot: 1,007.45

Jan-23

	Unit	CALL: Strike price					PUT: Strike price				
		950	975	1000	1025	1050	950	975	1000	1025	1050
Settlement Price	(pts)	57.10	32.30	11.10	1.40	0.10	0.10	0.20	3.90	19.30	42.90
Change	(%)	1.78	2.54	(1.77)	(22.22)	-	-	(60.00)	(25.00)	(6.76)	(2.50)
Last Price	(pts)	-	-	-	-	-	-	-	-	-	-
Time Value	(pts)	(0.35)	(0.15)	3.65	1.40	0.10	0.10	0.20	3.90	1.75	0.35
Open Interest	(cts)	-	-	-	-	-	-	10	-	-	-
Day to Settlement	(days)	15	15	15	15	15	15	15	15	15	15
Last Trading Day		30-Jan-23	30-Jan-23	30-Jan-23	30-Jan-23	30-Jan-23	30-Jan-23	30-Jan-23	30-Jan-23	30-Jan-23	30-Jan-23
Theoretical Price	(pts)	57.85	33.03	11.47	1.48	0.05	0.00	0.17	3.60	18.59	42.15
Multiplier	(Bt/pts)	200	200	200	200	200	200	200	200	200	200

Feb-23

	Unit	CALL: Strike price					PUT: Strike price				
		950	975	1000	1025	1050	950	975	1000	1025	1050
Settlement Price	(pts)	56.70	33.70	15.50	5.10	1.10	0.30	2.20	9.00	23.50	44.50
Change	(%)	1.43	1.20	(1.27)	(5.56)	(15.38)	(40.00)	(21.43)	(11.76)	(5.62)	(2.63)
Last Price	(pts)	-	-	-	-	-	-	-	-	-	-
Time Value	(pts)	(0.75)	1.25	8.05	5.10	1.10	0.30	2.20	9.00	5.95	1.95
Open Interest	(cts)	-	-	-	-	-	-	-	-	-	-
Day to Settlement	(days)	43	43	43	43	43	43	43	43	43	43
Last Trading Day		27-Feb-23	27-Feb-23	27-Feb-23	27-Feb-23	27-Feb-23	27-Feb-23	27-Feb-23	27-Feb-23	27-Feb-23	27-Feb-23
Theoretical Price	(pts)	55.96	32.96	15.01	4.82	1.02	0.31	2.28	9.28	24.05	45.22
Multiplier	(Bt/pts)	200	200	200	200	200	200	200	200	200	200

Mar-23

	Unit	CALL: Strike price					PUT: Strike price				
		950	975	1000	1025	1050	950	975	1000	1025	1050
Settlement Price	(pts)	57.60	36.50	19.60	8.90	3.50	3.20	7.70	16.80	31.30	50.90
Change	(%)	1.95	1.39	(2.00)	(5.32)	(5.41)	-	-	-	2.96	1.19
Last Price	(pts)	57.60	36.50	19.60	8.80	3.50	3.20	7.70	16.80	31.30	51.50
Time Value	(pts)	0.15	4.05	12.15	8.90	3.50	3.20	7.70	16.80	13.75	8.35
Open Interest	(cts)	257	1,447	4,347	7,245	12,363	7,630	7,524	3,837	1,356	427
Day to Settlement	(days)	74	74	74	74	74	74	74	74	74	74
Last Trading Day		30-Mar-23	30-Mar-23	30-Mar-23	30-Mar-23	30-Mar-23	30-Mar-23	30-Mar-23	30-Mar-23	30-Mar-23	30-Mar-23
Theoretical Price	(pts)	55.46	34.77	18.81	8.54	3.19	1.88	6.11	15.08	29.74	49.32
Multiplier	(Bt/pts)	200	200	200	200	200	200	200	200	200	200

Jun-23

	Unit	CALL: Strike price					PUT: Strike price				
		950	975	1000	1025	1050	950	975	1000	1025	1050
Settlement Price	(pts)	58.90	41.00	27.00	15.20	6.60	8.00	14.80	26.00	35.80	53.70
Change	(%)	(3.44)	5.13	(1.10)	-	1.54	(3.61)	(7.50)	(5.80)	(9.37)	(6.93)
Last Price	(pts)	-	41.00	27.00	15.20	6.60	8.00	14.60	26.00	-	-
Time Value	(pts)	1.45	8.55	19.55	15.20	6.60	8.00	14.80	26.00	18.25	11.15
Open Interest	(cts)	1	18	373	388	1,038	554	133	301	8	42
Day to Settlement	(days)	165	165	165	165	165	165	165	165	165	165
Last Trading Day		29-Jun-23	29-Jun-23	29-Jun-23	29-Jun-23	29-Jun-23	29-Jun-23	29-Jun-23	29-Jun-23	29-Jun-23	29-Jun-23
Theoretical Price	(pts)	61.12	43.95	30.01	19.40	11.85	9.90	17.55	28.43	42.63	59.90
Multiplier	(Bt/pts)	200	200	200	200	200	200	200	200	200	200

ที่มา: SETSMART, Bloomberg, Krungsri Securities



Sector Index Futures

BANK

Contract Info	Unit	SETBANK	BANKZ22	BANKH23	BANKM23	BANKU23
Settlement Price	(pts)		401.20	400.30	399.40	398.50
%Change	(%)	0.14	0.15	0.15	0.13	0.13
Last Price	(pts)	401.96	-	-	-	-
Basis	(pts)		(0.76)	(1.66)	(2.56)	(3.46)
Open Interest	(cts)		-	-	-	-
Day to Settlement	(days)		74	165	256	347
Last Trading Day			30-Mar-23	29-Jun-23	28-Sep-23	28-Dec-23
Multiplier	(Bt/pt)		1,000	1,000	1,000	1,000

Commerce

Contract Info	Unit	SETCOMM	COMMZ22	COMMH23	COMM23	COMMU23
Settlement Price	(pts)		39,417.00	39,427.00	39,436.00	39,446.00
%Change	(%)	(0.12)	(0.12)	(0.12)	(0.12)	(0.12)
Last Price	(pts)	39,409.37	-	-	-	-
Basis	(pts)		7.63	17.63	26.63	36.63
Open Interest	(cts)		-	-	-	-
Day to Settlement	(days)		74	165	256	347
Last Trading Day			30-Mar-23	29-Jun-23	28-Sep-23	28-Dec-23
Multiplier	(Bt/pt)		10	10	10	10

Energy

Contract Info	Unit	SETENERG	ENERGZ22	ENERGH23	ENERGM23	ENERGU23
Settlement Price	(pts)		24,776.00	24,664.00	24,552.00	24,441.00
%Change	(%)	0.43	0.45	0.45	0.45	0.45
Last Price	(pts)	24,866.57	-	-	-	-
Basis	(pts)		(90.57)	(202.57)	(314.57)	(425.57)
Open Interest	(cts)		-	-	-	-
Day to Settlement	(days)		74	165	256	347
Last Trading Day			30-Mar-23	29-Jun-23	28-Sep-23	28-Dec-23
Multiplier	(Bt/pt)		10	10	10	10

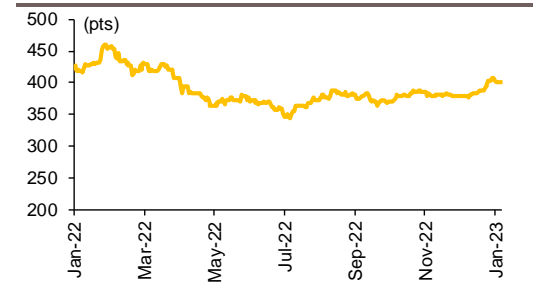
Food

Contract Info	Unit	SETFOOD	FOODZ22	FOODH23	FOODM23	FOODU23
Settlement Price	(pts)		12,847.00	12,825.00	12,804.00	12,782.00
%Change	(%)	0.21	0.22	0.22	0.22	0.21
Last Price	(pts)	12,864.14	-	-	-	-
Basis	(pts)		(17.14)	(39.14)	(60.14)	(82.14)
Open Interest	(cts)		-	-	-	-
Day to Settlement	(days)		74	165	256	347
Last Trading Day			30-Mar-23	29-Jun-23	28-Sep-23	28-Dec-23
Multiplier	(Bt/pt)		10	10	10	10

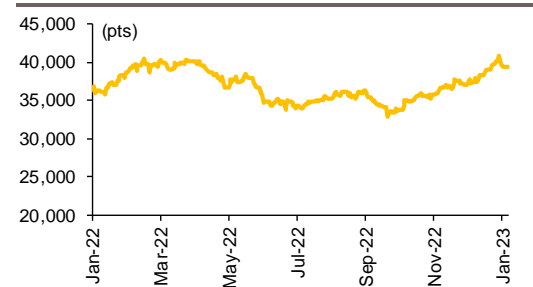
ICT

Contract Info	Unit	SETICT	ICTZ22	ICTH23	ICTM23	ICTU23
Settlement Price	(pts)		169.00	167.80	166.70	165.60
%Change	(%)	0.74	0.78	0.72	0.73	0.73
Last Price	(pts)	169.86	-	-	-	-
Basis	(pts)		(0.86)	(2.06)	(3.16)	(4.26)
Open Interest	(cts)		-	-	-	-
Day to Settlement	(days)		74	165	256	347
Last Trading Day			30-Mar-23	29-Jun-23	28-Sep-23	28-Dec-23
Multiplier	(Bt/pt)		1,000	1,000	1,000	1,000

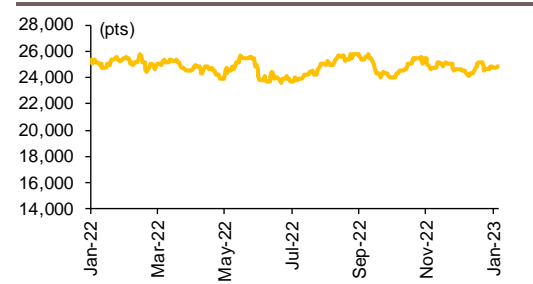
SETBANK Index



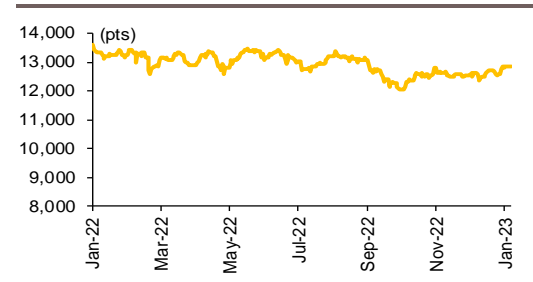
SETCOMM Index



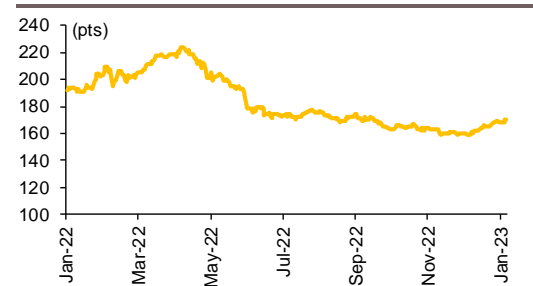
SETENERG Index



SETFOOD Index



SETICT Index



ที่มา: SETSMART, Bloomberg, Krungsri Securities



Single Stock Futures

Underlying Single Stock Top Gainer

	Price (Bt)	Chg (Bt)	Chg (%)	Value (Btm)
STPI	5.25	0.25	5.00	78
BCPG	10.60	0.50	4.95	198
SPRC	10.50	0.40	3.96	296
DTAC	48.50	1.25	2.65	1,185
RS	16.80	0.40	2.44	26
TOP	56.25	1.25	2.27	796
STEC	14.60	0.30	2.10	181
PTTEP	171.00	3.50	2.09	1,576
ITD	2.00	0.04	2.04	500
DELTA	844.00	14.00	1.69	46
TTCL	4.80	0.06	1.27	2,152
UNIQ	4.82	0.06	1.26	3
SIRI	1.70	0.02	1.19	186
MEGA	49.50	0.50	1.02	156
INTUCH	74.75	0.75	1.01	211
SGP	10.20	0.10	0.99	4
BLA	29.00	0.25	0.87	86
TVO	29.00	0.25	0.87	14
JAS	2.32	0.02	0.87	49
TTB	1.42	0.01	0.71	201
BEAUTY	1.43	0.01	0.70	NA
BJC	36.75	0.25	0.68	69
TU	16.50	0.10	0.61	222
TTA	8.35	0.05	0.60	23
PLANB	8.50	0.05	0.59	419
KTB	17.80	0.10	0.56	964
CHG	3.80	0.02	0.53	83
WHA	3.94	0.02	0.51	239
PTTGC	50.25	0.25	0.50	740
GULF	54.25	0.25	0.46	859

Underlying Single Stock Top Loser

	Price (Bt)	Chg (Bt)	Chg (%)	Value (Btm)
THCOM	15.60	(0.70)	(4.29)	492
ICHI	11.70	(0.30)	(2.50)	46
ESSO	9.20	(0.20)	(2.13)	982
PRM	7.55	(0.15)	(1.95)	34
CKP	4.62	(0.08)	(1.70)	39
BEM	9.45	(0.15)	(1.56)	374
SUPER	0.67	(0.01)	(1.47)	7
GFPT	13.50	(0.20)	(1.46)	36
TISCO	102.00	(1.50)	(1.45)	641
GLOBAL	20.50	(0.30)	(1.44)	520
PTG	14.50	(0.20)	(1.36)	84
HMPRO	15.20	(0.20)	(1.30)	542
AEONTS	190.00	(2.50)	(1.30)	53
BGRIM	41.00	(0.50)	(1.20)	362
TCAP	43.25	(0.50)	(1.14)	154
TIPL	1.88	(0.02)	(1.05)	11
LH	9.70	(0.10)	(1.02)	394
KCE	51.50	(0.50)	(0.96)	714
BH	213.00	(2.00)	(0.93)	734
SAWAD	54.50	(0.50)	(0.91)	425
HANA	58.00	(0.50)	(0.85)	333
VNG	5.85	(0.05)	(0.85)	1
VGI	4.74	(0.04)	(0.84)	67
BDMS	30.00	(0.25)	(0.83)	1,024
BANPU	12.40	(0.10)	(0.80)	589
PSH	13.20	(0.10)	(0.75)	10
BA	13.40	(0.10)	(0.74)	27
MINT	33.75	(0.25)	(0.74)	659
CPALL	67.75	(0.50)	(0.73)	1,391
CPN	69.00	(0.50)	(0.72)	375

Most Active Block Trade by Value

	Avg. price (Bt)	OI (Contracts)	Volume (Contracts)	Value (Btm)
PTTEPH23	169.76	4,054	1,960	333
ESSO23	9.33	38,324	17,500	163
DTAC23	48.41	6,556	2,450	119
BCPH23	38.38	4,032	2,700	104
BHH23	210.17	1,292	400	84
AOTH23	73.15	5,947	1,020	75
BCPM23	38.35	523	1,800	69
BBLH23	156.81	3,518	440	69
KCEH23	52.02	7,999	1,320	69
DTACH23	48.35	12,610	1,400	68
ADVANCM23	201.15	1,388	300	60
CPALLH23	68.28	3,952	825	56
TRUEH23	4.87	79,380	11,500	56
ADVANCH23	201.84	5,119	260	52
EAU23	90.09	13,202	580	52
JMTH23	68.61	8,663	693	48
SCCH23	354.72	1,322	126	45
TRUEM23	4.85	7,547	9,000	44
CBGH23	103.21	7,356	400	41
KBANKH23	154.76	3,193	260	40
SPRCH23	10.38	14,158	3,500	36
TOPH23	56.21	1,157	500	28
KTCH23	59.13	30,382	474	28
BGRIMH23	41.34	4,113	620	26
GLOBALM23	20.52	801	1,200	25
PTTEPM23	170.64	1,251	140	24
SIRIH23	1.67	129,690	14,208	24
EGCOH23	174.77	1,667	130	23
GLOBALH23	20.47	2,311	1,100	23
TKNU23	11.00	9,542	2,000	22

Most Open Interest by Value

	Settle. price (Bt)	OI (Contracts)	Value (Btm)
EA	89.77	46,318.00	4,159.41
KTC	59.00	32,566.00	1,921.26
GUNKUL	5.10	289,601.00	1,477.51
DELTA	845.28	1,681.00	1,420.53
RS	16.74	84,613.00	1,415.13
BBL	157.50	8,672.00	1,348.53
ADVANC	199.44	6,730.00	1,341.59
GULF	54.11	31,699.00	1,232.07
BANPU	12.08	94,183.00	1,148.71
PTTEP	167.00	6,131.00	1,021.78
CBG	101.53	9,778.00	992.90
SAWAD	54.66	17,814.00	968.74
DTAC	48.50	19,817.00	958.12
SCB	110.95	8,659.00	954.09
SCC	355.00	2,391.00	844.35
KBANK	155.00	5,207.00	802.59
KCE	51.50	12,674.00	650.98
IVL	41.62	15,407.00	639.97
TU	16.45	38,985.00	639.18
CPF	24.20	26,224.00	633.55
PTT	32.99	19,163.00	630.78
AOT	73.25	8,557.00	626.99
GPSC	73.00	8,262.00	602.27
KTB	17.85	33,715.00	600.32
ESSO	9.35	57,412.00	534.76
JAS	2.32	229,848.00	533.38
MTC	41.00	11,393.00	467.37
PTTGC	50.00	9,302.00	464.51
BEM	9.56	45,426.00	435.73
TRUE	4.82	86,935.00	419.03

ที่มา: SETSMART, Krungsri Securities

Precious Metal Futures

Contract Information

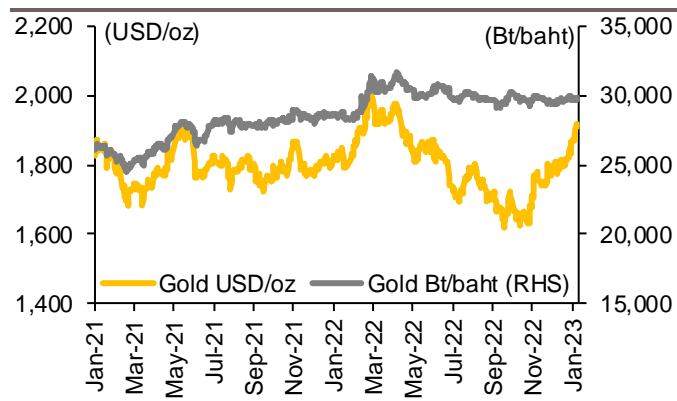
Contract info	Unit	Gold *	GF10G23	GF10J23	GF10M23	GFG23	GFJ23	GFM23
Settlement Price	(Bt/baht)		30,080.00	30,120.00	30,140.00	30,100.00	30,040.00	30,070.00
Change	(%)	1.19	0.80	0.84	0.67	0.87	0.47	0.33
Last Price	(Bt/baht)	30,107.32	30,070.00	30,100.00	30,130.00	30,100.00	30,040.00	30,070.00
Basis	(Bt/baht)		(27.32)	12.68	32.68	(7.32)	(67.32)	(37.32)
Open Interest	(cts)		5,099	3,650	1,594	274	188	59
Day to Settlement	(days)		(138)	102	165	43	102	165
Last Trading Day			30-Aug-22	27-Apr-23	29-Jun-23	27-Feb-23	27-Apr-23	29-Jun-23
Contract Size	(gold baht)		10	10	10	50	50	50

* คำนวณโดยใช้ข้อมูลอัตราแลกเปลี่ยนบาท/ดอลลาร์สหรัฐจาก Bloomberg

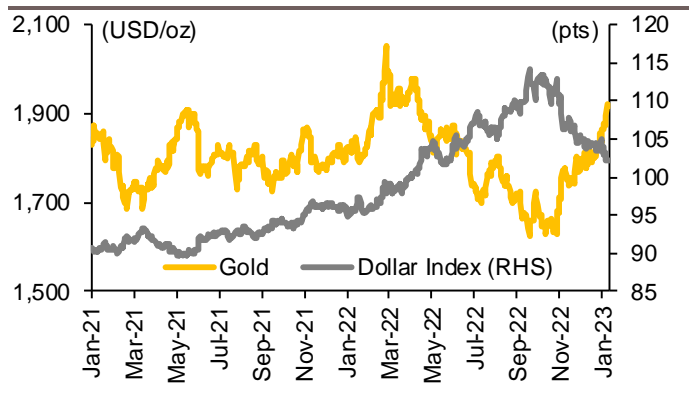
GOLD-D & Gold Online Futures

Contract info	Unit	Gold	GOH23	GOM23
Settlement Price	(USD/oz)		1,938.10	1,965.30
Change	(%)	0.58	0.63	0.62
Last Price	(USD/oz)	1,915.10	1,938.10	1,965.30
Basis	(USD/oz)		23.00	50.20
Open Interest	(cts)		27,030	4,238
Day to Settlement	(days)		74	165
Last Trading Day			30-Mar-23	29-Jun-23
Contract Size	(oz)		300	300

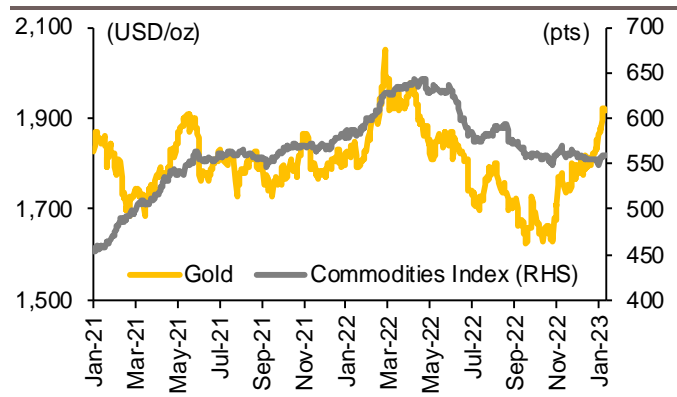
Gold USD/oz vs Gold Bt/baht



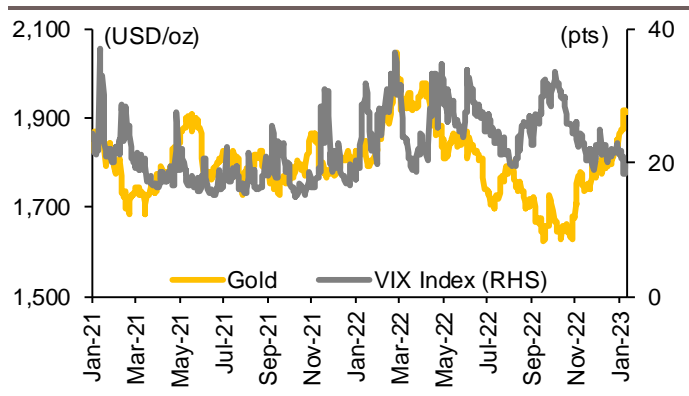
Gold vs Dollar Index



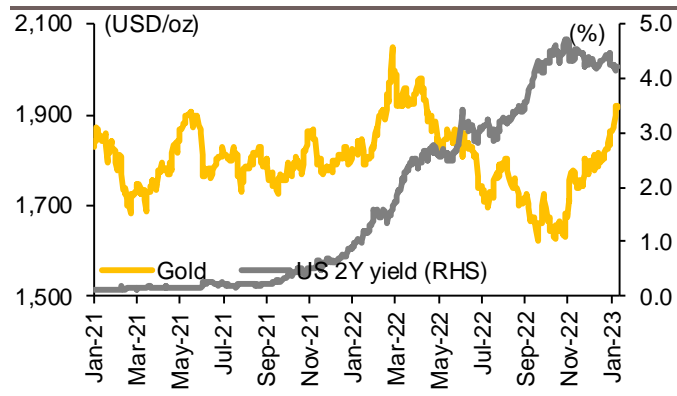
Gold vs Commodities Index



Gold vs VIX Index



Gold vs US 2Y Yield



ที่มา: SETSMART, Bloomberg, Krungsri Securities

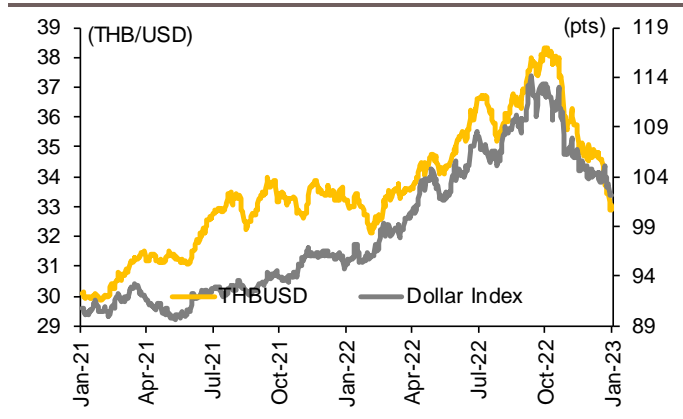
aaForeign Exchange Futures

Contract Information

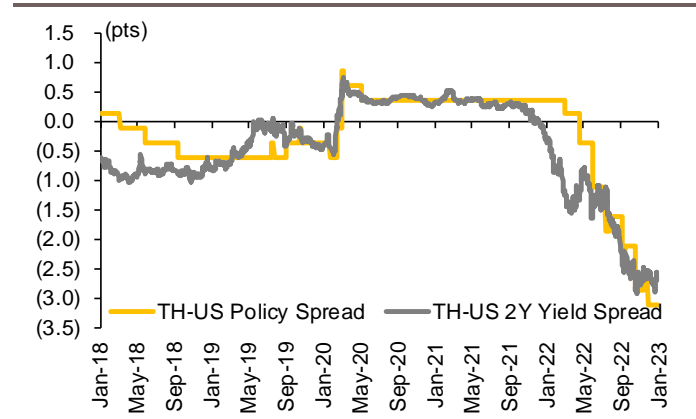
Contract info	Unit	THB/USD *	USDF23	USDG23	USDH23	USDM23
Settlement Price	(Bt/USD)		32.94	32.86	32.75	32.44
Change	(%)	0.61	-	0.06	0.06	(0.03)
Last Price	(Bt/USD)	33.07	32.94	32.86	32.75	32.44
Basis	(Bt/USD)		(0.13)	(0.21)	(0.32)	(0.63)
Open Interest	(cts)		41,052	15,394	140,828	25,618
Day to Settlement	(days)		15	43	74	165
Last Trading Day			30-Jan-23	27-Feb-23	30-Mar-23	29-Jun-23
Contract Size	(USD)		1,000	1,000	1,000	1,000

*คำนวณโดยใช้ข้อมูลอัตราแลกเปลี่ยนบาท/ดอลลาร์สหรัฐจาก Bloomberg

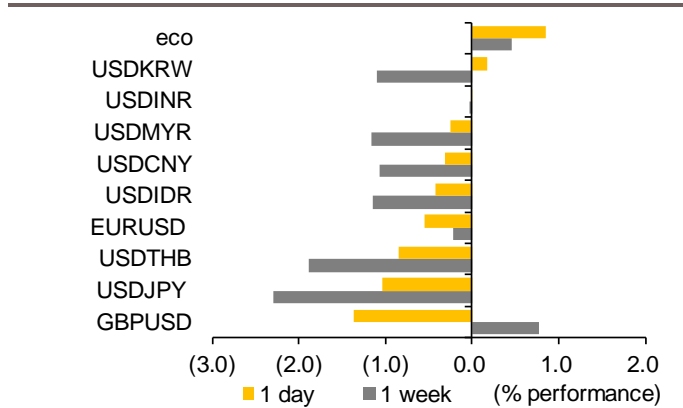
THBUSD vs Dollar Index



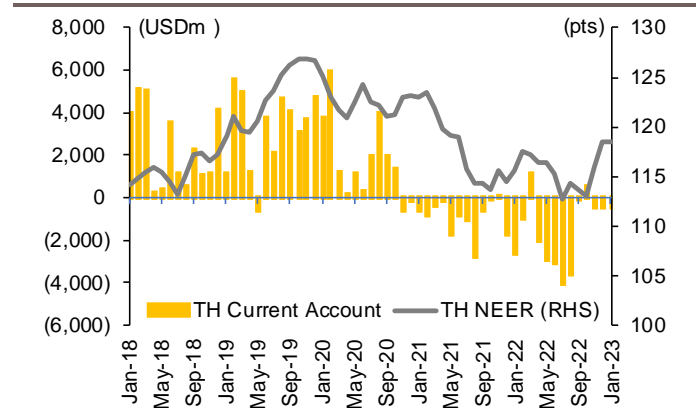
TH-US Policy Rate Spread and 2Y Yield Spread



Currencies Performance



Nominal Effective Exchange Rate vs Current Account



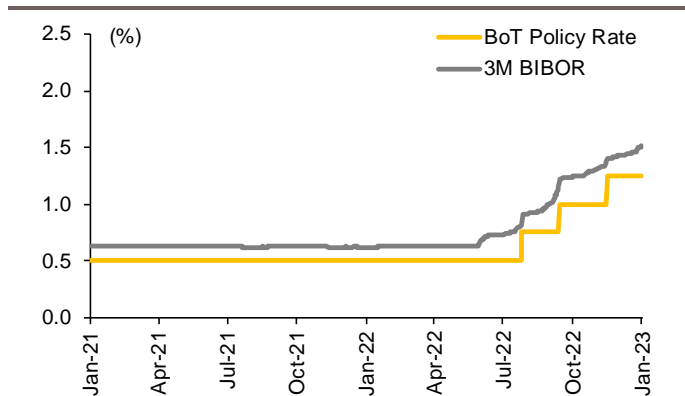
ที่มา: SETSMART, Bloomberg, Krungsri Securities

Interest Rate Futures

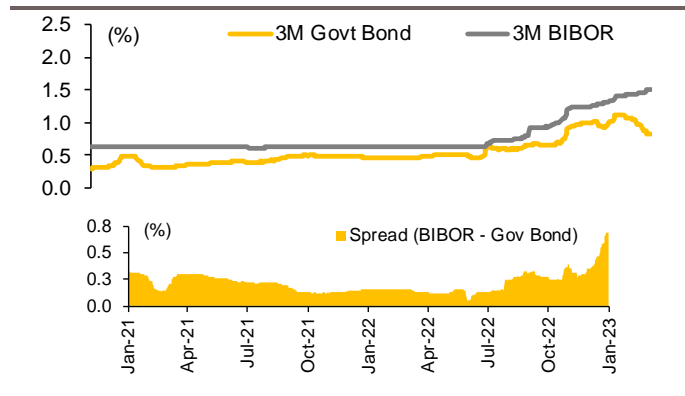
Contract Information

Contract info	Unit	BB3M23	BB3H23	TGB5M23	TGB5H23
Settlement Price	(pts)	98.03	98.25	114.10	114.47
Change	(%)	0.01	0.01	(0.04)	(0.05)
Last Price	(pts)	-	-	-	-
Open Interest	(cts)	-	-	-	-
Day to Settlement	(days)	157	59	157	59
Last Trading Day		21-Jun-23	15-Mar-23	21-Jun-23	15-Mar-23
Contract Size	(Btm)	10	10	1	1

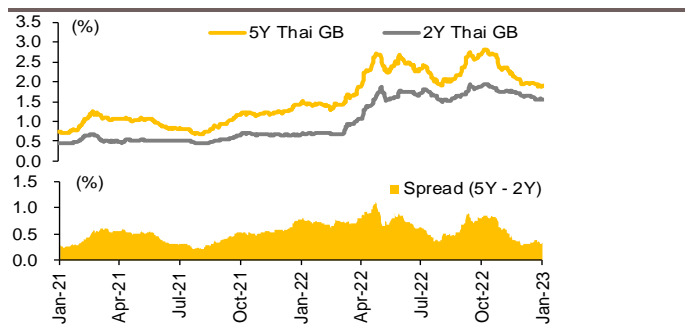
Reference BIBOR 3M vs MPC Policy Rate



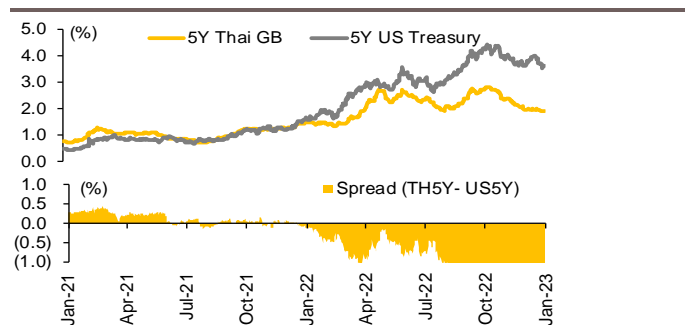
Reference BIBOR 3M vs TH Govt 3M Bond Yield



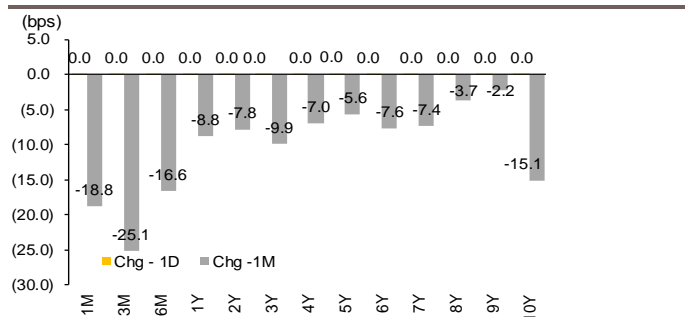
2Y vs 5Y TH Govt Bond Yield



TH Govt 5Y Bond Yield vs US Govt 5Y Bond Yield



TH Govt Bond Yield Movement by Time-to-maturity



ที่มา: SETSMART, Bloomberg, Krungsri Securities

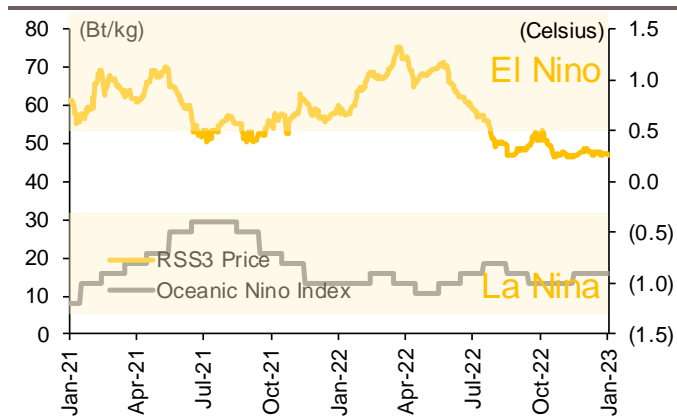
Agricultures Futures

Contract Information

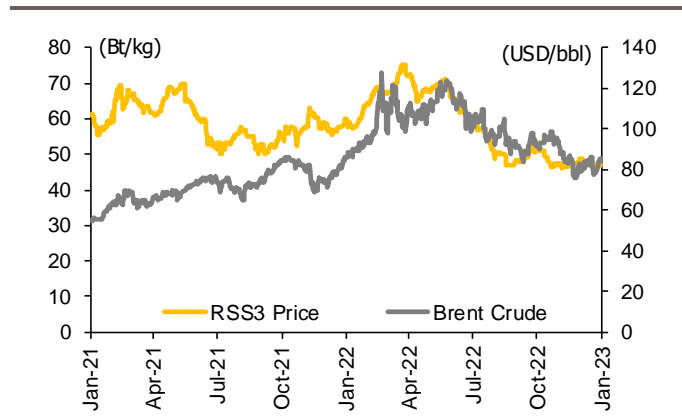
Contract info	Unit	RSS3F23	RSS3G23	RSS3H23	RSS3J23	RSS3K23	RSS3M23	RSS3N23
Settlement Price	(Bt/kg)	52.70	53.00	53.30	54.00	54.65	55.20	55.55
Change	(%)	0.19	(0.09)	(0.37)	(0.64)	(0.55)	0.09	0.09
Last Price	(Bt/kg)	-	-	-	-	-	-	-
Open Interest	(cts)	-	-	-	-	-	-	-
Day to Settlement	(days)	15	43	74	102	135	165	193
Last Trading Day		30-Jan-23	27-Feb-23	30-Mar-23	27-Apr-23	30-May-23	29-Jun-23	27-Jul-23
Contract Size	(kg)	5,000	5,000	5,000	5,000	5,000	5,000	5,000

Contract info	Unit	RSS3DF23	RSS3DG23	RSS3DH23	RSS3DJ23	RSS3DK23	RSS3DM23	RSS3DN23
Settlement Price	(Bt/kg)	52.70	53.00	53.30	54.00	54.65	55.20	55.55
Change	(%)	0.19	(0.09)	(0.37)	(0.64)	(0.55)	0.09	0.09
Last Price	(Bt/kg)	-	-	-	-	-	-	-
Open Interest	(cts)	-	-	-	-	-	-	-
Day to Settlement	(days)	15	43	74	102	135	165	#VALUE!
Last Trading Day		30-Jan-23	27-Feb-23	30-Mar-23	27-Apr-23	30-May-23	29-Jun-23	#N/A N/A
Contract Size	(kg)	5,000	5,000	5,000	5,000	5,000	5,000	5,000

RSS3 Rubber Auction Price vs NOAA Nino Index



RSS3 Rubber Auction Price vs Brent Crude Price



ที่มา: SETSMART, Bloomberg, Krungsri Securities

CG Rating 2020 Companies with CG Rating



AAV	ADVANC	AF	AIRA	AKP	AKR	ALT	AMA	AMATA	AMATAV	ANAN	AOT	AP	ARIP
ARROW	ASP	BAFS	BANPU	BAY	BCP	BCPG	BDMS	BEC	BEM	BGRIM	BIZ	BKI	BLA
BOL	BPP	BRR	BTS	BWG	CENTEL	CFRESH	CHEWA	CHO	CIMBT	CK	CKP	CM	CNT
CNT	COMAN	COTTO	CPALL	CPF	CPI	CPN	CSS	DELTA	DEMCO	DRT	DTAC	DTC	DV8
EA	EASTW	ECF	ECL	EGCO	EPG	ETE	FNS	FPI	FPT	FSMART	GBX	GC	GCAP
GEL	GFPT	GGC	GPSC	GRAMMY	GUNKUL	HANA	HARN	HMPRO	ICC	ICHI	III	ILINK	INTUCH
IRPC	ML	JKN	JSP	JWD	K	KBANK	KCE	KKP	KSL	KTB	KTC	LANNA	LH
LHFG	LIT	LPN	MAKRO	MALEE	MBK	MBKET	MC	MCOT	METCO	MFEC	MINT	MONO	MOONG
MSC	MTC	NCH	NCL	NEP	NKI	NOBLE	NSI	NVD	NYT	OISHI	ORI	OTO	PAP
PCSGH	PDJ	PG	PHOL	PLANB	PLANET	PLAT	PORT	PPS	PR9	PREB	PRG	PRM	PSH
PSL	PTG	PTT	PTTEP	PTTGC	PYLON	Q-CON	QH	QTC	RATCH	RS	S	S & J	SAAM
SABINA	SAMART	SAMTEL	SAT	SC	SCB	SCC	SCCC	SCG	SCN	SDC	SEAFCO	SEA OIL	SE-ED
SELIC	SENA	SIRI	SIS	SITHAI	SMK	SMPC	SNC	SONIC	SORKON	SPALI	SPI	SPRC	SPVI
SSSC	SST	STA	SUSCO	SUTHA	SVI	SYMC	SYNTEC	TACC	TASCO	TCAP	TFMAMA	THANA	THANI
THCOM	THG	THIP	THRE	THREL	TIP	TIPCO	TISCO	TK	TKT	TMB	TMLL	TNDT	TNL
TOA	TOP	TPBI	TQM	TRC	TRUE	TSC	TSR	TSTE	TSTH	TTA	TTCL	TTW	TU
TVD	TVI	TVO	TWPC	U	UAC	UBIS	UV	VGI	VIH	WACOAL	WAVE	WHA	WHAUP
WICE	WINNER												



2S	ABM	ACE	ACG	ADB	AEC	AEONTS	AGE	AH	AHC	AIT	ALLA	AMANAH	AMARIN
APCO	APCS	APURE	AQUA	ASAP	ASEFA	ASIA	ASIAN	ASIMAR	ASK	ASN	ATP30	AUCT	AWC
AYUD	B	BA	BAM	BBL	BFIT	BGC	BJC	BJCHI	BROOK	BTW	CBG	CEN	CGH
CHARAN	CHAYO	CHG	CHOTI	CHOW	CI	CIG	CMC	COLOR	COM7	CPL	CRC	CRD	CSC
CSP	CWT	DCC	DCON	DDD	DOD	DOHOME	EASON	EE	ERW	ESTAR	FE	FLOYD	FN
FORTH	FSS	FTE	FVC	GENCO	GJS	GL	GLAND	GLOBAL	GLOCON	GPI	GULF	GYT	HPT
HTC	ICN	IFS	ILM	IMH	INET	INSURE	IRC	IRCP	IT	ITD	ITEL	J	JAS
JCK	JCKH	JMART	JMT	KBS	KCAR	KGI	KIAT	KOOL	KTIS	KWC	KWM	L&E	LALIN
LDC	LHK	LOXLEY	LPH	LRH	LST	M	MACO	MAJOR	MBAX	MEGA	META	MFC	MGT
MILL	MITSIB	MK	MODERN	MTI	MVP	NETBAY	NEX	NINE	NTV	NWR	OCC	OGC	OSP
PATO	PB	PDG	PDI	PICO	PIMO	PJW	PL	PM	PPP	PRIN	PRINC	PSTC	PT
QLT	RCL	RICHY	RML	RPC	RWI	S11	SALEE	SAMCO	SANKO	SAPPE	SAWAD	SCI	SCP
SE	SFP	SGF	SHR	SIAM	SINGER	SKE	SKR	SKY	SMT	SNP	SPA	SPC	SPC
SPCG	SR	SRICHA	SSC	SSF	STANLY	STI	STPI	SUC	SUN	SYNEX	T	TAE	TAKUNI
TBSP	TCC	TCMC	TEAM	TEAMG	TFG	TGH	TIGER	TITLE	TKN	TKS	TM	TMC	TMD
TMI	TMT	TNITY	TNP	TNR	TOG	TPA	TPAC	TPCORP	TPOLY	TPS	TRITN	TRT	TRU
TSE	TVT	TWP	UEC	UMI	UOBKH	UP	UPF	UPOIC	UT	UTP	UWC	VL	VNT
VPO	WIJK	WP	XO	YUASA	ZEN	ZIGA	ZMICO						



7UP	A	ABICO	AJ	ALL	ALUCON	AMC	APP	ARIN	AS	AU	B52	BC	BCH
BEAUTY	BGT	BH	BIG	BKD	BLAND	BM	BR	BROCK	BSBM	BSM	BTNC	CAZ	CCP
CGD	CITY	CMAN	CMO	CMR	CPT	CPW	CRANE	CSR	D	EKH	EP	ESSO	FMT
GIFT	GREEN	GSC	GTB	HTECH	HUMAN	IHL	INOX	INSET	IP	JTS	JUBILE	KASET	KCM
KKC	KUMWEL	KUN	KWG	KYE	LEE	MATCH	MATI	M-CHAI	MCS	MDX	MJD	MM	MORE
NC	NDR	NER	NFC	NNCL	NOVA	NPK	NUSA	OCEAN	PAF	PF	PK	PLE	PMTA
POST	PPM	PRAKIT	PRECHA	PRIME	PROUD	PTL	RBF	RCI	RJH	ROJNA	RP	RPH	RSP
SF	SFLEX	SGP	SISB	SKN	SLP	SMART	SOLAR	SPG	SQ	SSP	STARK	STC	SUPER
SVOA	TC	TCCC	THMUI	TNH	TOPP	TPCH	TPIPP	TPLAS	TTI	TYCN	UKEM	UMS	VCOM
VRANDA	WIN	WORK	WPH										

Disclaimer

การเปิดเผยผลการสำรวจของสมาคมส่งเสริมสถาบันกรรมการบริษัทไทย (IOD) ในเรื่องการกำกับดูแลกิจการ (Corporate Governance) นี้ เป็นการดำเนินการตามนโยบายของสำนักงานคณะกรรมการกำกับหลักทรัพย์และตลาดหลักทรัพย์ โดยการสำรวจของ IOD เป็นการสำรวจและประเมินจากข้อมูลของบริษัทจดทะเบียนในตลาดหลักทรัพย์แห่งประเทศไทย และตลาดหลักทรัพย์ เอ็มเอไอ (MAI) ที่มีการเปิดเผยต่อสาธารณะ และเป็นข้อมูลที่ผู้ลงทุนทั่วไปสามารถเข้าถึงได้ ดังนั้น ผลสำรวจดังกล่าวจึงเป็นการนำเสนอในมุมมองของบุคคลภายนอก โดยไม่ได้เป็นการประเมินการปฏิบัติ และมีได้มีการใช้ข้อมูลภายในเพื่อการประเมิน ผลสำรวจดังกล่าวเป็นผลการสำรวจ ณ วันที่ปรากฏในรายงานการกำกับดูแลกิจการของบริษัทจดทะเบียนไทยเท่านั้น ดังนั้น ผลการสำรวจจึงอาจเปลี่ยนแปลงได้ภายหลังวันดังกล่าว หรือเมื่อข้อมูลที่เกี่ยวข้องมีการเปลี่ยนแปลง ทั้งนี้ บริษัทหลักทรัพย์ กรุงศรี จำกัด (มหาชน) มิได้ยืนยัน ตรวจสอบ หรือรับรองถึงความถูกต้องครบถ้วนของผลการสำรวจดังกล่าวแต่อย่างใด

Anti-corruption Progress Indicator 2020

Companies that have declared their intention to join CAC

7UP	ABICO	APURE	B52	BKD	BROCK	CI	ESTAR	EVER	FSMART	J	JKN	JMART	JMT
JSP	LDC	MAJOR	NCL	NOBLE	PK	PLE	SHANG	SKR	SPALI	SSP	SUPER	TGH	THAI
TQM	TTA	WIN	ZIGA										

Companies certified by CAC

2S	ADVANC	AF	AI	AIE	AIRA	AKP	AMA	AMANA	AMATA	AMATAV	AP	APCS	AQUA
ARROW	ASK	B	BAFS	BAM	BANPU	BAY	BBL	BCH	BCP	BCPG	BGC	BGRIM	BJCHI
BKI	BLA	BPP	BROOK	BRR	BSBM	BTS	BWG	CEN	CENEL	CFRESH	CGH	CHEWA	CHOTI
CHOW	CIG	CIMBT	CM	CMC	COM7	COTTO	CPALL	CPF	CPI	CPN	CSC	DCC	DELTA
DEMCO	DIMET	DRT	DTAC	DTC	EA	EASTW	ECL	EGCO	EP	EPG	ERW	ETE	FE
FNS	FPI	FPT	FSS	FTE	GBX	GC	GCAP	GEL	GFPT	GGC	GJS	GLOCON	GPI
GPSC	GSTEEL	GUNKUL	HANA	HARN	HEMP	HMPRO	HTC	ICC	ICI	IFS	ILINK	INET	INSURE
INTUCH	IRC	IRPC	ITEL	IVL	K	KASET	KBANK	KBS	KCAR	KCE	KGI	KKP	KSL
KTB	KTC	KWC	KWG	L&E	LANNA	LHFG	LHK	LPN	LRH	M	MAKRO	MALEE	MBAX
MBK	MBKET	MC	MCOT	META	MFC	MFEC	MINT	MONO	MOONG	MSC	MTC	MTI	NBC
NEP	NINE	NKI	NMG	NNCL	NOK	NSI	NWR	OCC	OCEAN	OGC	ORI	PAP	PATO
PB	PCSGH	PDG	PDI	PDJ	PE	PG	PHOL	PL	PLANB	PLANET	PLAT	PM	PPP
PPPM	PPS	PREB	PRG	PRINC	PRM	PSH	PSL	PSTC	PT	PTG	PTT	PTTEP	PTTGC
PYLON	Q-CON	QH	QLT	QTC	RATCH	RML	RWI	S & J	SAAM	SABINA	SAPPE	SAT	SC
SCB	SCC	SCCC	SCG	SCN	SEAOIL	SE-ED	SELIC	SENA	SGP	SINGER	SIRI	SIS	SITHAI
SMIT	SMK	SMPC	SNC	SNP	SORKON	SPACK	SPC	SPI	SPRC	SRICHA	SSF	SSSC	SST
STA	SUSCO	SVI	SYMC	SYNTEC	TAE	TAKUNI	TASCO	TBSP	TCAP	TCMC	TFG	TFI	TFMAMA
THANI	THCOM	THIP	THRE	THREL	TIP	TIPCO	TISCO	TKS	TKT	TMD	TMILL	TMT	TNITY
TNL	TNP	TNR	TOG	TOP	TOPP	TPA	TPCS	TPP	TRU	TRUE	TSC	TSTH	TTB
TTCL	TU	TVD	TVI	TVO	TWPC	U	UBIS	UEC	UKEM	UOBKH	UPF	UV	UWC
VGI	VIH	VNT	WACOAL	WHA	WHAUP	WICE	WIJK	XO	ZEN				

N/A

3K-BAT	A	A5	AAV	ABM	ACAP	ACC	ACE	ACG	ADB	ADD	AEC	AEONTS	AFC
AGE	AH	AHC	AIT	AJ	AJA	AKR	ALL	ALLA	ALT	ALUCON	AMARIN	AMC	ANAN
AOT	APCO	APEX	APP	AQ	ARIN	ARIP	AS	ASAP	ASEFA	ASIA	ASIAN	ASIMAR	ASN
ASP	ASW	ATP30	AU	AUCT	AWC	AYUD	BA	BC	BCT	BDMS	BEAUTY	BEC	BEM
BFIT	BGT	BH	BIG	BIZ	BJC	BLAND	BLISS	BM	BOL	BR	BSM	BTNC	BTW
BUI	CAZ	CBG	CCET	CCP	CGD	CHARAN	CHAYO	CHG	CHO	CITY	CK	CKP	CMAN
CMO	CMR	CNT	COLOR	COMAN	CPH	CPL	CHAP	CPT	CPW	CRANE	CRC	CRD	CSP
CSR	CSS	CTW	CWT	D	DCON	DDD	DHOUSE	DITTO	DMT	DOD	DOHOME	DTCI	DV8
EASON	ECF	EE	EFORL	EKH	EMC	ESSO	ETC	F&D	FANCY	FLOYD	FMT	FN	FORTH
FVC	GENCO	GIFT	GL	GLAND	GLOBAL	GRAMMY	GRAND	GREEN	GSC	GTB	GULF	GYT	HFT
HPT	HTECH	HUMAN	HYDRO	ICN	IFEC	IHL	IIG	III	ILM	IMH	IND	INGRS	INOX
INSET	IP	IRCP	IT	ITD	JAK	JAS	JCK	JCKH	JCT	JR	JTS	JUBILE	JUTHA
JWD	KAMART	KC	KCM	KDH	KEX	KIAT	KISS	KK	KKC	KOOL	KTIS	KUMWEL	KUN
KWM	KYE	LALIN	LEE	LEO	LH	LIT	LOXLEY	LPH	LST	MACO	MANRIN	MATCH	MATI
MAX	M-CHAI	MCS	MDX	MEGA	METCO	MGT	MICRO	MIDA	MILL	MITSIB	MJD	MK	ML
MODERN	MORE	MPIC	MUD	MVP	NC	NCAP	NCH	NDR	NER	NETBAY	NEW	NEWS	NEX
NFC	NOVA	NPK	NRF	NSL	NTV	NUSA	NVD	NYT	OHTL	OISHI	OR	OSP	OTO
PACE	PACO	PAE	PAF	PERM	PF	PICO	PIMO	PJW	PMTA	POLAR	POMPUI	PORT	POST
PPM	PR9	PRAKIT	PRAPAT	PRECHA	PRIME	PRIN	PRO	PROEN	PROS	PROUD	PTL	RAM	RBF
RCI	RCL	RICHY	RJH	ROCK	ROH	ROJNA	RP	RPC	RPH	RS	RSP	RT	S
S11	SA	SABUY	SAFARI	SAK	SALEE	SAM	SAMART	SAMCO	SAMTEL	SANKO	SAUCE	SAWAD	SAWANG
SCGP	SCI	SCM	SCP	SDC	SE	SEAFCO	SF	SFLEX	SFT	SFG	SHR	SIAM	
SICT	SIMAT	SISB	SK	SKE	SKN	SKY	SLM	SLP	SMART	SMD	SMT	SO	SOLAR
SONIC	SPA	SPCG	SPG	SPVI	SQ	SR	SSC	STANLY	STAR	STARK	STC	STEC	STGT
STHAI	STI	STPI	SUC	SUN	SUTHA	SVH	SVOA	SWC	SYNEX	T	TACC	TAPAC	TC
TCC	TCCC	TCJ	TCOAT	TEAM	TEAMG	TGPRO	TH	THANA	THE	THG	THL	THMUI	TIDLOR
TIGER	TITLE	TK	TKN	TM	TMC	TMI	TMW	TNDT	TNH	TNPC	TOA	TPAC	TPBI
TPCH	TIPL	TIPIPP	TPLAS	TPOLY	TPS	TQR	TR	TRC	TRITN	TRT	TRUBB	TSE	TSF
TSI	TSR	TSTE	TTI	TTT	TTW	TQT	TWP	TWZ	TYCN	UAC	UMI	UMS	UNIQ
UP	UPA	UPOIC	UREKA	UT	UTP	UVAN	VARO	VCOM	VI	VIBHA	VL	VNG	VPO
VRANDA	W	WAVE	WGE	WINMED	WINNER	WORK	WORLD	WP	WPH	WR	XPG	YCI	YGG
YUASA													

Disclaimer

การเปิดเผยผลการประเมินดัชนีชี้วัดความคืบหน้าการป้องกันความเสี่ยงของการมีส่วนเกี่ยวข้องกับการทุจริตคอร์รัปชัน (Anti-Corruption Progress Indicators) ของบริษัทจดทะเบียนในตลาดหลักทรัพย์แห่งประเทศไทยซึ่งจัดทำโดยสถาบันไทยพัฒน์ เป็นการดำเนินการตามนโยบายและตามแผนพัฒนาความยั่งยืนสำหรับบริษัทจดทะเบียนของสำนักงานคณะกรรมการกำกับหลักทรัพย์และตลาดหลักทรัพย์ โดยผลการประเมินดังกล่าวของสถาบันไทยพัฒน์ อาศัยข้อมูลที่ได้รับจากบริษัทจดทะเบียนตามที่บริษัทจดทะเบียนได้ระบุในแบบแสดงข้อมูลเพื่อการประเมิน Anti-Corruption ซึ่งได้อ้างอิงข้อมูลมาจากแบบแสดงรายการข้อมูลประจำปี (แบบ 56-1) รายงานประจำปี (แบบ 56-2) หรือในเอกสารและหรือรายงานอื่นที่เกี่ยวข้องของบริษัทจดทะเบียนนั้น แล้วแต่กรณี ดังนั้น ผลการประเมินดังกล่าวจึงเป็นการนำเสนอในมุมมองของสถาบันไทยพัฒน์ซึ่งเป็นบุคคลภายนอก โดยมีได้เป็นการประเมินการปฏิบัติของบริษัทจดทะเบียนในตลาดหลักทรัพย์แห่งประเทศไทย และมีได้ใช้ข้อมูลภายในเพื่อการประเมิน เนื่องจากผลการประเมินดังกล่าวเป็นเพียงผลการประเมิน ณ วันที่ปรากฏในผลการประเมินเท่านั้น ดังนั้น ผลการประเมินจึงอาจเปลี่ยนแปลงได้ภายหลังวันดังกล่าว หรือเมื่อข้อมูลที่เกี่ยวข้องมีการเปลี่ยนแปลง ทั้งนี้ บริษัทหลักทรัพย์ กรุงศรี จำกัด (มหาชน) มิได้ยืนยัน ตรวจสอบ หรือรับรองความถูกต้องครบถ้วนของผลการประเมินดังกล่าวแต่อย่างใด

Reference

การเปิดเผยข้อมูลบริษัทที่เข้าร่วมโครงการแนวร่วมปฏิบัติของภาคเอกชนไทยในการต่อต้านทุจริต (Thai CAC) ของสมาคมส่งเสริมสถาบันกรรมการบริษัทไทย (ข้อมูล ณ วันที่ 30 มกราคม 2564) มี 2 กลุ่ม คือ

- ได้ประกาศเจตนารมณ์เข้าร่วม CAC
- ได้รับการรับรอง CAC

Research Group

Investment Strategy

อิสระ อรดีดลเชษฐ

Head of Research Group, Macro-strategy
+662 659 7000 ext. 5001
Isara.Ordeedolchest@krungsrisecurities.com

ชัยยศ จีวางกูร

Technical Strategy
+662 659 7000 ext. 5006
Chaiyot.Jiwangkul@krungsrisecurities.com

อาทิตย์ จันทร์สว่าง

Retail Investment Strategy
+662 659 7000 ext. 5005
Artit.Jansawang@krungsrisecurities.com

นลินี ประมาณ

Assistant Strategist
+662 659 7000 ext. 5011
Nalinee.Praman@krungsrisecurities.com

Fundamental Research

นภภัทร จันทรเสรีกุล

Energy, Petrochemical and Utilities (Power)
+662 659 7000 ext. 5000
Naphat.Chantaraserukul@krungsrisecurities.com

ปฎิภาค นวาวรัตน์

ICT, Media and Transportation (Land)
+662 659 7000 ext. 5003
Phatipak.Navawatana@krungsrisecurities.com

รัฐศักดิ์ พิริยะอนนท์

Property and Bank
+662 659 7000 ext. 5016
Ratasak.Piriyanont@krungsrisecurities.com

สิริการย์ กฤษณิพัทธ์

Healthcare, IE, Property Fund/REITs and Utilities (Water)
+662 659 7000 ext. 5018
Sirikarn.Krisnipat@krungsrisecurities.com

อดิศักดิ์ พรหมบุญ

Agribusiness, Food and Construction Services
+662 659 7000 ext. 5013
Adisak.Prombun@krungsrisecurities.com

พีรวัสส์ คุปติเลิศพงษ์

Assistant analyst
+662 659 7000 ext. 5008
Peerawat.Kupatilertpong@krungsrisecurities.com

Research Support

ยุภาวณี เล้าตระกูลชัย

Database
+662 659 7000 ext. 5002
Yuphawanee.Laotrakunchai@krungsrisecurities.com

ธนิชพร ทิพย์กาญจนกุล

Database
+662 659 7000 ext. 5015
Thanatchaporn.Tipkarnjanakoon@krungsrisecurities.com

Krungsri Securities

01 สำนักงานใหญ่

898 อาคารเพลินจิตทาวเวอร์ ชั้น 3
ถนนเพลินจิต แขวงลุมพินี เขตปทุมวัน กรุงเทพฯ 10330
โทร. +662 659 7000 โทรสาร. +662 658 5699

03 เซ็นทรัลบางนา

589/151 อาคารเซ็นทรัลซิตีทาวเวอร์ ชั้น 27 ถนนเทพ
รัตน แขวงบางนาเหนือ เขตบางนา กรุงเทพฯ 10260
โทร. +662 763 2000 โทรสาร. +662 399 1448

05 สุพรรณบุรี

249/171-172 หมู่ 5 ถนนเนรแก้ว ตำบลท่าระหัด อำเภอ
เมืองสุพรรณบุรี จังหวัดสุพรรณบุรี 72000
โทร. +663 596 7981 โทรสาร. +663 552 2449

07 นครปฐม

67/1 ถนนราชดำเนิน ตำบลพระปฐมเจดีย์ อำเภอเมือง
นครปฐม จังหวัดนครปฐม 73000
โทร. +663 427 5500-7 โทรสาร. +663 421 8989

09 พิษณุโลก

275/1 อาคารธนาคารกรุงศรีอยุธยา จำกัด(มหาชน)
สาขาพิษณุโลก ถนนพิชัยสงคราม ตำบลในเมือง อำเภอ
เมืองพิษณุโลก จังหวัดพิษณุโลก 65000
โทร. +665 530 3360 โทรสาร. +665 530 2580

11 หาดใหญ่

90-92-94 อาคารธนาคารกรุงศรีอยุธยา จำกัด (มหาชน)
สาขาหาดใหญ่ ถนนนิพัทธ์อุทิศ 1 ตำบลหาดใหญ่ อำเภอ
หาดใหญ่ จังหวัดสงขลา 90110
โทร. +667 422 1229 โทรสาร. +667 422 1411

02 เอ็มโพเรียม

622 เอ็มโพเรียมทาวเวอร์ ชั้น 10 ถนนสุขุมวิท 24
แขวงคลองตัน เขตคลองเตย กรุงเทพฯ 10110
โทร. +662 695 4539-40 โทรสาร. +662 695 4599

04 พระราม 2

356, 358, 360 ชั้น 4 ถนนพระราม 2 แขวงสามตำ
เขตบางขุนเทียน กรุงเทพฯ 10150
โทร. +662 013 7145 โทรสาร. +662 895 9557

06 ชลบุรี

64/17 ถนนสุขุมวิท ตำบลบางปลาสร้อย
อำเภอเมืองชลบุรี จังหวัดชลบุรี 20000
โทร. +663 312 6 580 โทรสาร. +663 312 6588

08 เชียงใหม่

70 อาคารธนาคารกรุงศรีอยุธยา จำกัด(มหาชน)
สาขาประตูช้างเผือก ถนนช้างเผือก ตำบลศรีภูมิ
อำเภอเมืองเชียงใหม่ จังหวัดเชียงใหม่ 50200
โทร. +665 321 9234 โทรสาร. +665 321 9247

10 ขอนแก่น

114 อาคารธนาคารกรุงศรีอยุธยา จำกัด(มหาชน) สาขา
ขอนแก่น ถนนศรีจันทร์ ตำบลในเมือง อำเภอเมืองขอนแก่น
จังหวัดขอนแก่น 40000
โทร. +664 322 6120 โทรสาร. +664 322 6180

คำแนะนำการลงทุน

ซื้อ: หุ้นที่คาดหวังอัตราผลตอบแทนรวมจากการลงทุนเกินกว่า 10% ภายในระยะเวลา 1 ปีข้างหน้า

ถือ: หุ้นที่คาดหวังอัตราผลตอบแทนรวมจากการลงทุนระหว่าง -10% ถึง 10% ภายในระยะเวลา 1 ปีข้างหน้า

ขาย: หุ้นที่คาดหวังอัตราผลตอบแทนรวมจากการลงทุนน้อยกว่า -10% ภายในระยะเวลา 1 ปีข้างหน้า